

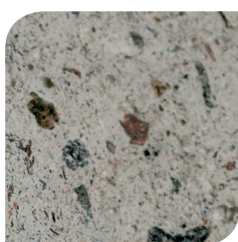
KEMISK INFÄSTNING

INJEKTERINGSMASSA

ITH-Pe



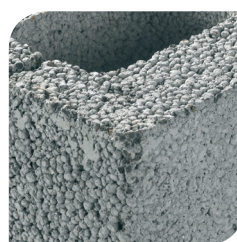
- **Kostnadseffektiv,**
polyesterbaserad injekteringsmassa
- **ETA Option 7 godkänd och CE-
märkt** injekteringsmassa för
användning i osprucken betong
- **Injekteringsmassa nu med
ETA-godkännande för murverk!**
- **Massan är idealisk**
för osprucken betong, massivt
tegel och håltegel, samt för porösa
grundmaterial och hålmateriel
tillsammans med perfohylsa



**OSPRUCKEN
BETONG**



TEGEL



LÄTTKLINKER



LÄTTBETONG



ITH 300 Pe



ITH 165 Pe



ITH 410 Pe

ETA godkänd styrenfri polyesterbaserad injekteringmassa för generell injektering

APPLIKATIONER

- Väggfästen
- Konstruktionsskarvar
- Grindar
- Barriärer
- Fasader
- Tak
- Maskiner
- Infästning nära kanter
- Infästningar med litet inbördes avstånd

GODKÄNNANDEN



ETA-15/0220, ETA-16/0059



Liten emission av lättflyktiga ämnen.

SORTIMENT

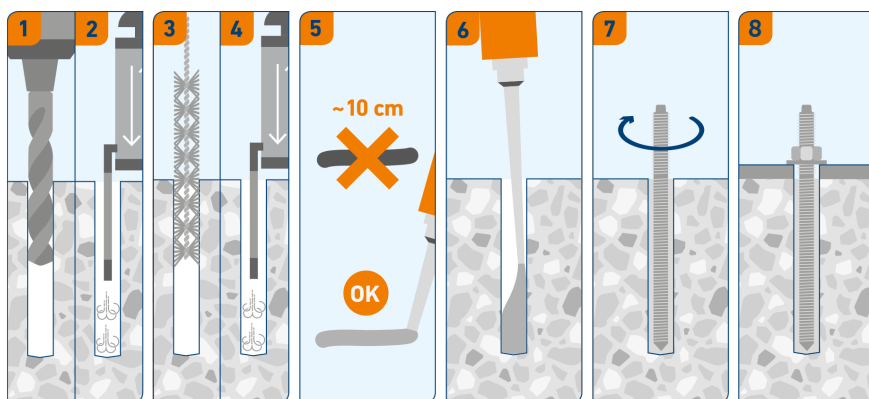
- ITH 165 Pe, 165 ml, artikelnummer 72900
- ITH 300 Pe, 300 ml, artikelnummer 72940
- ITH 410 Pe, 410 ml, artikelnummer 72941

PRODUKTBESKRIVNING

- Snabbhärdande och styrenfri tvåkomponents polyesterbaserad injekteringmassa för injektering av pinnskruvar, skruvar och armeringsjärn i borrhål.
- Idealisk för osprucken betong, murverk, porösa grundmaterial och även hålmaterieal tillsammans med perfohylsa.
- Låg VOC-innehåll, LEED-testad, temperaturbeständig -40 °C till +80 °C.
- Låt blandningsröret sitta kvar på delvis använda patroner. Byt blandningsrör innan återanvändning. Bäst före datum är markerat på patronen.
- Blandningsrör följer med varje patron. Patronen på 165 ml och 300 ml kan användas med en vanlig silikonpistol.
- Lämpliga användningsområden för olika kvaliteter av pinnskruvar och armeringsjärn: FZB för torrt inomhusbruk och tillfälligt utomhusbruk; FZV/MG och A2 för torrt och fuktigt inomhusbruk, utomhus endast på landsbygden i inlandet. A4 för användning inomhus, utomhus och industriellt; HCR för extremt korrosiva miljöer.

GRUNDMATERIAL

- **Godkänd för:**
Osprucken betong
Lättbetongblock
Lättklinkerhålsten
Håltegel
Hålmexitegel
Massivt tegel
Lättklinkerblock
Solid kalksandsten
- **Lämplig även för:**
Häldäck
Natursten



INSTALLATION

1. Borra ett hål enligt rekommendation.
- 2.-4. Borrhålet rengörs från damm med hjälp av luft och borste.
5. Före användning säkerställs god blandning av bas och härdare genom att massan pressas ut minst 10 cm så att den blir jämnt gråaktig.
6. I solida material fylls hålet till 2/3. I hålmaterieal använd perfohylsa.
7. Installera ankarstänggen genom att vrida in den i hålet så att massan fördelas jämnt.
8. Kontrollera öppentid och härdningstid på produktförpackningen, med beaktande av rådande installationsförhållanden. Efter härdning monteras objektet på ankarstänggen och åtdragning sker till rekommenderat moment.