

KEMIAALLISET ANKKURIT

INJEKTOINTIMASSA

ITH-Pe



- **Kustannustehokas** polyesteripohjainen massa yleiskäyttöön
- **ETA-hyväksytty ja CE-merkit-**ty massa myös rakenteellisiin kiinnityksiin
- **ETA-hyväksytty massa myös muuratuille rakenteille!**
- **Sopivimpia kiinnitysalustoja** ovat halkeilematon betoni, tiili ja huokoiset materiaalit sekä erilaiset ontelorakenteet

**SORMAT.
COM**





ITH 300 Pe



ITH 165 Pe



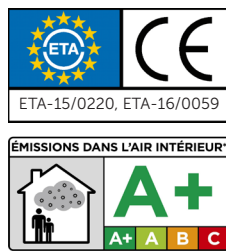
ITH 410 Pe

ETA- hyväksytty styreenitön polyesteripohjainen massa yleiskäyttöön

KÄYTTÖKOHEET

- Muuriankkurit
- Rakennusliitokset
- Portit
- Turvakaiteet
- Julkisivut
- Katokset
- Koneet
- Pienet reunaetäisyydet
- Pienet asennusvälit

HYVÄKSYNNÄT



VERSIOIT

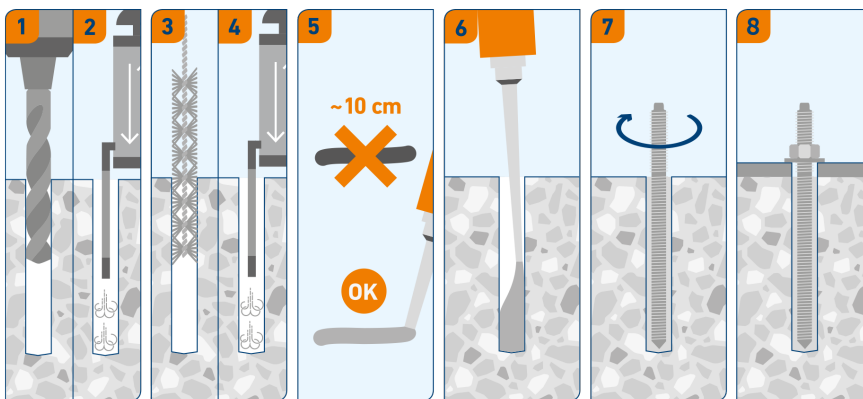
- ITH 165 Pe, 165 ml, tuotekoodi 72900
- ITH 300 Pe, 300 ml, tuotekoodi 72940
- ITH 410 Pe, 410 ml, tuotekoodi 72941

TUOTEKUVAUS

- Nopeasti kuivuvaa, styreenitöntä kaksi-komponenttista polyesterimassaa käytetään vaarujen, pulttien ja harjateräksen kiinnittämiseen esiporattuihin reikiin.
- Massatyypille sopivimpia kiinnitysalustoja ovat halkeilematon betoni, tiili ja huokoiset materiaalit sekä erilaiset ontelorakenteet.
- LEED- testattu massa kestää hyvin sekä lämpöä ja kylmää (-40 °C...+80 °C) ja sen VOC- pitoisuus on alhainen.
- Säilytä avattua patruunaa sekoitussuutin kiinnitettynä, vaihda sekoitussuutin ennen käytön jatkamista. Massaa voidaan käyttää merkittyy viimeiseen käyttöpäivään asti.
- Sekoitussuutin toimitetaan patruunan mukana. 165 ml ja 300 ml massoja voidaan käyttää normaaleissa, hyvälaatuisissa silikonipuristimissa.
- Vaaran tai harjateräksen materiaali määrää sopivat käyttöolosuhteet: ZN kuiviin sisätiloihin ja väliaikaiseen ulkokäyttöön, KZN ja RST A2 kuiviin ja kosteisiin sisätiloihin sekä ulkokäyttöön sisämaan maaseudulla, HST A4 sisä-, ulko- ja teollisuuskäyttöön, HCR erityisen vaativiin korrosio-olosuhteisiin.

KIINNITYSALUSTAT

- **Hyväksytty alustoille:**
Halkeilematon betoni
Kevytbetoniharkko
Kevytsojaraharkko onteloilla
Reikätiili
Kalkkihiiekkatiili onteloilla
Täystiili
Kevytsojaraharkko umpinainen
Täyskalkkihiiekkatiili
- **Sopii myös kohteisiin:**
Ontelolaatta
Luonnonkivi



ASENNUSOHJEET

1. Pora tuotetietojen mukainen reikä.
- 2.-4. Puhdista reikä metalliharjalla ja ilmapumpulla.
5. Purista massaa vähintään 10 cm kunnes näet eriväristen komponenttien sekoituneen täysin.
6. Umpinaiisiin pohjamateriaaleihin asennettaessa täytä 2/3 reiästä massalla. Ontelorakenteissa käytä ontelovaippaa ja täytä se kokonaan massalla.
7. Kierrä vaarna tai muu kiinnike reikään.
8. Noudata annettuja työskentely- ja kuivumisaikoja. Aseta kiinnitettävä kappale paikalleen ja kiristä mutteri oikeaan momenttiin.