

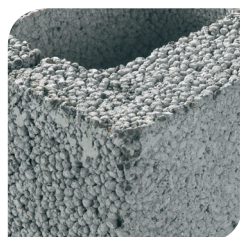
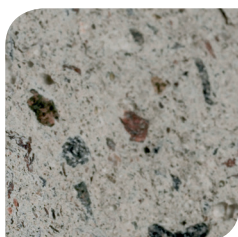
CHEMISCHE ANKERS

INJECTIE HARS

ITH-Pe



- **Kosteneffectieve** hars voor alle toepassingen
- **Met ETA en CE markering** eveneens geschikt voor structurele bevestiging toepassingen
- **Hars nu ook met ETA Optie 7 en ETAG 029 goedkeuring voor metselwerk!**
- **Ideaal voor** toepassingen in ongescheurd beton, baksteen, poreuze materialen en diverse holle structuren





ITH 300 Pe



ITH 165 Pe



ITH 410 Pe

ETA gekeurd styreen vrije polyester hars voor algemene doeleinden

TOEPASSINGEN

- Muurankers
- Constructiegewrichten
- Poorten
- Veiligheidsbarrières
- Gevels
- Daken
- Machines
- Geringe randafstanden
- Geringe hart-op-hartafstanden

GOEDKEURINGEN



VERSIES

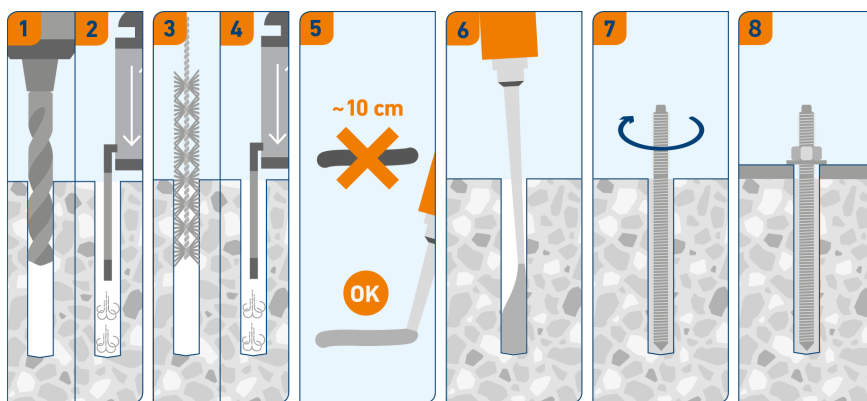
- **ITH 165 Pe**, 165 ml, product code 72900
- **ITH 300 Pe**, 300 ml, product code 72940
- **ITH 410 Pe**, 410 ml, product code 72941

PRODUCT OMSCHRIJVING

- Snel uithardende, styreen-vrije, twee-componenten polyester injectiehars voor het verlijmen van tapbouten, bouten en wapeningstaven in boorgaten.
- Ideaal voor niet gescheurd beton, metselwerk, poreuze basismaterialen en holle structuren met zeefkokers.
- Lage VOS-gehalte, LEED getest, temperatuurbestendigheid -40 °C - +80 °C.
- Gedeeltelijk gebruikte cartridge met mengtuit bewaren. Vervang mengtuit voor hergebruik. De vervaldatum is aangegeven op de koker.
- Mengtuit is inbegrepen met elke cartridge. De 300 ml (165 ml) cartridges kan worden gebruikt met een gewoon kitpistool.
- Geschikte omstandigheden afhankelijk van de materiële kwaliteiten van tapbouten en bewapening: ZP voor droog gebruik binnen en tijdelijk gebruik buiten; HDG/MG en A2 voor droog en vochtig gebruik binnen, buiten alleen in landelijke gebieden; A4 voor binnen, buiten en industrieel gebruik; HCR voor zeer corrosieve omstandigheden.

BASISMATERIALEN

- **Goedgekeurd voor:**
Niet gescheurd beton
Gasbeton blok
Holle licht beton blok
Geperforeerde bakstenen
Geperforeerde kalkzandsteen blok
Metselwerk van massieve stenen
Volle licht beton blok
Volle silicate steen
- **Ook geschikt voor:**
Kanaalplaatvloeren
Natuursteen



INSTALLATIE DETAILS

1. Boor een gat volgens de voorschriften.
- 2-4. Reinig het gat met een metalen borstel en luchtpomp.
5. Knijp minstens 10 cm hars totdat u zie de verschillende gekleurde componenten mix volledig.
6. In volle materiaal, vul 2/3 het gat met hars. Met holle constructies, plaats de zeefhuls en vul die helemaal in.
7. Schroef de bout of andere bevestigingsinrichting in het get.
8. Volgt de gegeven werk- en uitharden tijden. Installeer het object vast te stellen en draai de moer om de juiste koppel.